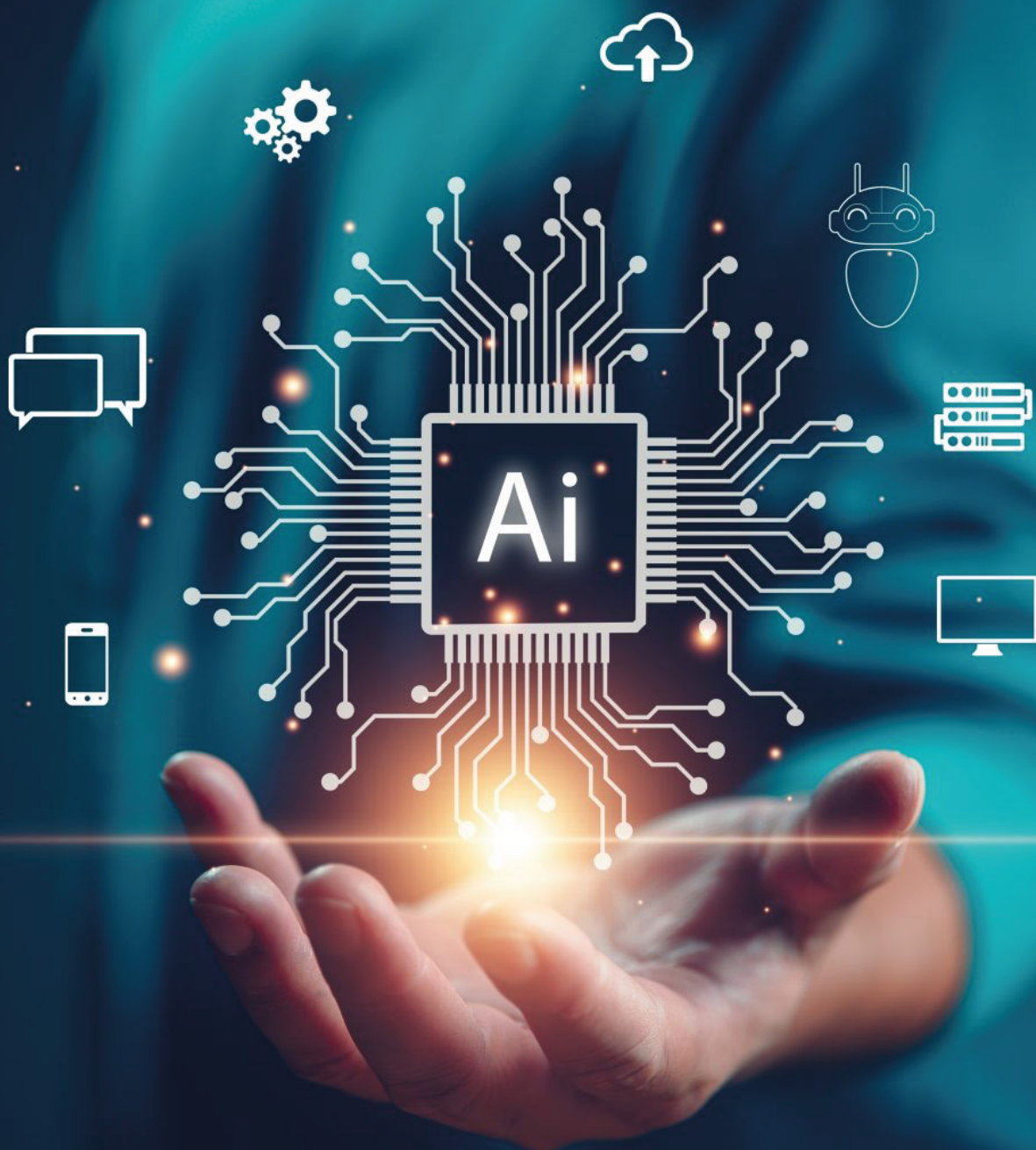


## Intelligenza Artificiale: dalla teoria all'uso pratico per il lavoro



# Intelligenza Artificiale: dalla teoria all'uso pratico per il lavoro

## OBIETTIVO FORMATIVO

Un percorso introduttivo e operativo sull'AI e le sue applicazioni concrete nel mondo del lavoro.

Dopo una panoramica teorica sulle tipologie e l'evoluzione dell'AI, si passa all'uso di strumenti di AI generativa (**ChatGPT, DALL·E, Midjourney, Runway**) e alle automazioni per la produttività in ufficio e nei settori marketing, customer care e HR. Il modulo conclusivo affronta l'etica e i limiti dell'AI, culminando in un progetto applicativo personalizzato.

La metodologia didattica si basa su lezioni teoriche, esercitazioni pratiche e simulazioni di casi reali. L'obiettivo è sviluppare competenze operative immediatamente spendibili nel mondo del lavoro, migliorare l'efficienza nei processi aziendali e rafforzare l'autonomia professionale.

## DURATA

100 ore Percorso 1560

## MODALITÀ FORMATIVE

La didattica verrà svolta in modalità Fad sincrona live. L'intero percorso formativo sarà caratterizzato da un approccio pratico, con esercitazioni applicative, analisi di casi studio di aziende attive nel settore del marketing e un'attenzione particolare agli interessi e alle esigenze specifiche di ciascun partecipante.

### MODULO 1

#### Cos'è l'Intelligenza Artificiale

- Storia, evoluzione e definizioni chiave dell'AI
- Tipologie di AI: narrow, generativa, machine learning
- Impatti dell'AI sul mondo del lavoro e sulle professioni

### MODULO 3

#### Applicazioni AI per la produttività

- AI per l'ufficio: scrivere email, fare report, creare presentazioni
- AI nel marketing, customer care, recruiting, vendite e project management
- Automazioni con AI e tool come Zapier, Notion AI

### MODULO 2

#### Strumenti di AI generativa

- Uso di ChatGPT per testi, brainstorming e automazioni
- AI per immagini, video, slide e audio (DALL·E, Midjourney, Runway, ElevenLabs)
- Prompting efficace: come scrivere richieste chiare e utili

### MODULO 4

#### Etica, limiti e progetto finale

- Limiti dell'AI: rischi, bias, regole e responsabilità
- Approccio etico e uso consapevole delle tecnologie intelligenti
- Progetto finale: ideazione e presentazione di un flusso AI nel proprio lavoro